

TECHO — BLOC

Guide d'entretien





Table des matières

Nettoyage des taches

La norme des soins

6

- 6 Entretien général
- 7 Bases du nettoyage
- 7 N'oubliez pas les joints
- 7 Entretien du brûleur du foyer

8

- 8 Feuilles et débris organiques
- 8 Rouille
- 8 Nourriture et boisson
- 8 Huile et graisse

Ce que vous devez savoir

9

- 9 Efflorescence et dépôts blancs
- 10 Couleurs
- 10 Application de produits de protection
- 11 Nos technologies
- 11 Entretien hivernal

Besoin d'assistance ? Vous avez d'autres questions ?

Nous avons une équipe dédiée à votre satisfaction.

Pour soumettre une demande de soutien après-vente, veuillez visiter : www.techo-bloc.com/support-client.

Pour toute autre question concernant notre garantie, veuillez envoyer un courriel au clientsupport@techo-bloc.com



Un message de notre président

Merci d'avoir choisi Techo-Bloc !

Maintenant que vos produits sont installés, nous voulons nous assurer que vous êtes informés sur la façon de bien prendre soin de votre investissement afin que vous puissiez profiter pleinement de leurs avantages. Bien que les produits soient conçus pour résister aux éléments extérieurs et ne nécessitent qu'un minimum d'entretien, un propriétaire doit tout de même en prendre soin. Pour s'assurer de la beauté du produit et éviter tout imprévu, le secret est simple : en prendre soin. Préparez-les à l'automne pour l'hiver et au printemps pour l'été.

J'ai personnellement des habitudes saisonnières pour les entretenir tout au long de l'année afin de pouvoir bénéficier de la longévité de mes produits pour les décennies à venir. Pour éviter les taches organiques, je balaie régulièrement les feuilles de mon pavé. Dans les endroits où les feuilles sont susceptibles de tomber, balayez plus fréquemment et envisagez peut-être d'utiliser un produit de protection sur vos pavés : cela les aidera à mieux résister aux taches. En hiver, je m'efforce de ne pas répandre trop de sel, car cela peut brûler le produit et n'est pas bon pour l'environnement. Au printemps, je lave légèrement mes pavés pour enlever tous les débris et la saleté qui se sont accumulés sous la neige pendant l'hiver. En été, je garde mes pavés propres en passant simplement le balai et en rinçant la saleté ou les aliments accumulés avec un boyau d'arrosage. Un petit effort suffit pour que vos produits gardent leur apparence et leur éclat.

Nous sommes fiers de fabriquer pour vous les meilleurs produits sur le marché. Nous voulons que vous profitiez au maximum de votre investissement.

Prenez quelques minutes pour lire ce guide. Cela vous aidera à comprendre ce à quoi vous attendre au sujet des produits en béton, comment les entretenir et ce que vous devez faire pour en préserver la beauté et l'intégrité.

Nous espérons que vous aimerez vos produits autant que nous aimons les fabriquer.

Cordialement,

Charles Ciccarello
PRÉSIDENT



La norme des soins



L'entretien des produits en béton de haute qualité est similaire à celui de tout produit exposé aux intempéries 365 jours par année. Vous préparez votre maison et votre cour pour l'hiver et l'été, et il faut faire de même pour vos pavés. Vous devez aussi les nettoyer et les entretenir. Pour tirer le maximum de votre investissement, prenez-en soin et ils prendront soin de vous en retour.

Conformément à ses procédures opérationnelles normalisées (PON), Techo-Bloc n'est pas responsable de l'entretien de ses produits une fois installés. Comme nous l'avons mentionné ci-dessus, l'entretien de tous les produits d'extérieur incombe au propriétaire.

ENTRETIEN GÉNÉRAL

Vos produits d'aménagement demandent un entretien général minimal, mais ce dernier est très important. En raison de certaines conditions environnementales, un entretien supplémentaire pourrait s'avérer nécessaire. Cependant, effectuer des petits entretiens régulièrement évite d'avoir à en faire de plus élaborés plus tard. Rappelez-vous que le béton est un matériau poreux. Lorsque les feuilles commencent à tomber, ramassez-les pour éviter la formation de taches organiques sur votre pavé. Lorsque vous voyez de la terre sur votre terrasse, prenez quelques minutes pour nettoyer la surface avec de l'eau afin d'éliminer la saleté.

Un nettoyage très délicat à l'aide de différents produits comme des détergents, de l'eau et des produits chimiques spécifiques est parfois nécessaire (par exemple pour nettoyer des meubles de patio, le chrome, le plastique ou la peinture d'un véhicule, etc.) pour accentuer la présence et rehausser le charme de vos produits. Des produits de tous les types sont offerts pour assurer une protection supplémentaire contre les pluies acides, les taches et les conditions environnementales extrêmes. Pour toute question sur les nettoyeurs et les produits de protection spécifiques à l'industrie, vous pouvez consulter le <https://alliancegator.com/> ou contacter votre distributeur local.

Les travaux manuels ne vous intéressent pas? Faites appel à un professionnel de votre région. De nombreuses entreprises se spécialisent dans l'entretien de pavés de béton et de murs de soutènement. Votre distributeur local peut vous en recommander.

BASES DU NETTOYAGE

→ À QUELLE FRÉQUENCE

Nettoyez votre pavé quand vous voyez que c'est nécessaire. Retirez les feuilles de votre pavé régulièrement pour éviter que des taches organiques ne s'y forment. Lavez vos pavés pour éliminer les saletés ou les débris qui y sont collés. Lorsque la neige fond, un nettoyage printanier complet à l'aide d'un shampoing doux pour produits de pavé ou d'un savon à vaisselle est le meilleur moyen de préparer vos pavés pour la saison estivale.

→ CE QU'IL FAUT UTILISER

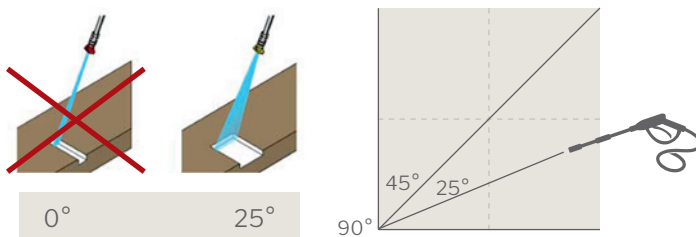
Selon le cas, divers nettoyeurs sont vendus à des fins différentes. Pour obtenir des résultats optimaux, assurez-vous d'utiliser les bons produits professionnels ou des produits ménagers correctement dilués. Nous vous recommandons de commencer par le nettoyeur le plus doux ou le moins agressif et de passer progressivement à un nettoyeur plus puissant. Parfois, il suffit de faire deux ou trois applications de nettoyeur doux. Si vous choisissez d'utiliser un nettoyeur industriel, lisez attentivement les étiquettes et suivez les instructions qui y sont inscrites. Nous recommandons les produits nettoyeurs d'aménagement extérieur Alliance Gator ou Flexlock.

→ CE QU'IL FAUT ÉVITER

Évitez les brosses métalliques et les acides forts tels que les acides sulfurique et muriatique, car leur utilisation pourrait endommager gravement un pavé en béton. Les acides doivent être limités à un usage professionnel.

→ À PROPOS DES NETTOYEURS HAUTE PRESSION

L'utilisation inappropriée d'un nettoyeur haute pression peut graver de façon permanente la surface de vos pavés, marches ou murs de soutènement. Les nettoyeurs haute pression doivent être utilisés que par des professionnels pour le nettoyage des surfaces pavées. L'utilisation d'un siphon est fortement recommandée. Des pointes plus étroites peuvent provoquer des dommages irréversibles. Envisagez l'utilisation de nettoyeurs et de détergents en conjonction avec un nettoyeur haute pression pour obtenir les meilleurs résultats. Souvent, les solutions de nettoyage sont efficaces pour éliminer les taches et l'entretien général avec très peu de pression d'eau requise. Prendre note qu'un nettoyeur à haute pression ne doit jamais être utilisé sur les produits Wet Cast.



Les dommages causés par l'utilisation incorrecte d'un nettoyeur haute pression ne sont pas couverts par la garantie de Techo-Bloc.

N'OUBLIEZ PAS LES JOINTS

Les joints entre les pierres d'un pavé sont les zones les plus vulnérables, en particulier lorsque l'on vient de les installer. Les deux problèmes les plus communs concernant les produits de jointoiement sont les matières organiques et l'érosion. Nous recommandons que les joints de pavés soient remplis de sable polymère, de composés d'assemblage ou d'un produit de protection stabilisant les joints sur les joints de sable traditionnels.

Les zones humides et ombragées entre les pierres sont propices à la croissance de la mousse et des mauvaises herbes. Mousse dans vos joints ? Essayez d'utiliser 3 parts d'eau pour 1 part d'eau de Javel pour l'éliminer. Appliquez le mélange à l'aide d'un arrosoir ou d'un pulvérisateur à siphon, frottez avec une brosse en nylon et rincez. Pour résoudre le problème de manière permanente, demandez conseil à un professionnel afin d'éliminer l'humidité qui favorise la croissance de la mousse. Il existe des produits commerciaux qui peuvent aider à éliminer la mousse et les moisissures comme le nettoyeur Alliance Gator M3. Ce produit empêche également la réapparition de la mousse.

Lorsque vous utilisez un tuyau d'arrosage pour nettoyer les joints d'une zone pavée, dirigez le jet d'eau diagonalement sur la surface à un angle de 30 degrés. Ne dirigez jamais le jet d'eau parallèlement aux joints, car il risque d'être trop puissant et de déloger le sable polymère.

ENTRETIEN DU BRÛLEUR DU FOYER

Le but de l'insertion en acier pour les foyers Techo-Bloc est de protéger votre produit en béton des flammes directes à l'intérieur du foyer.

Bien que ce produit soit conçu pour résister à un certain niveau de chaleur et de flammes, il est possible que la surface peinte subisse des éclats et développe de la rouille avec le temps. Cet effet est normal et ne témoigne pas d'un défaut du produit, mais plutôt d'un effet naturel dû à l'exposition à la chaleur et au feu.

Comme solution, nous suggérons d'utiliser une peinture en aérosol émaillée de haute qualité ayant une haute résistance à la chaleur pour retoucher votre insertion en acier au besoin. Cela aidera à maintenir son attrait esthétique et à protéger contre une détérioration ultérieure.

Nettoyage des taches

Comment les éviter, et comment les enlever

FEUILLES ET DÉBRIS ORGANIQUES

Le béton est un matériau poreux pouvant absorber les pigments des feuilles, des pétales et des bourgeons d'arbres ou d'arbustes. Les taches de feuilles peuvent être plus difficiles à nettoyer si celles-ci sont laissées sur le pavé sous la neige ou sur des surfaces humides pendant une période prolongée. Nous vous recommandons de balayer les feuilles mortes régulièrement. Si vous vivez dans une région où le feuillage est plus abondant, pensez à protéger votre pavé.

L'utilisation d'un produit de protection peut rendre votre pavé plus résistant aux taches et plus facile à nettoyer (voir page 10 pour plus d'informations sur les produits de protection). Notez qu'il n'est pas nécessaire d'utiliser un produit de protection avec les produits Klean-Bloc car ceux-ci sont déjà scellés. Le nettoyant pour taches organiques permet également d'éliminer les moisissures, les algues, les mousses et les taches de tanins. Les remèdes varient en fonction de la collection de produits. Vous trouverez ci-dessous nos solutions recommandées et nos conseils pour éliminer les taches organiques.

→ **PRODUITS WET-CAST / NON KLEAN-BLOC** : Mélanger $\frac{1}{3}$ de chlore liquide (traitement choc de piscine) avec $\frac{2}{3}$ d'eau et une petite quantité de savon à vaisselle sans ammoniac dans une bouteille à pulvériser ou dans un seau.

→ **PRODUITS DRY-CAST** : Mélanger $\frac{1}{2}$ de javelissant au chlore avec $\frac{1}{2}$ d'eau et une petite quantité de savon à vaisselle sans ammoniac dans une bouteille à pulvériser ou dans un seau.

Vous n'êtes pas certain si votre produit est
Wet-cast (Collection Stonedge) ou
Dry-Cast (Collection Techo-Bloc) ?

Surveillez les symboles ci-dessous dans notre catalogue
d'aménagement ou dans notre catalogue TechoSpec.

Ⓓ Collection Dry Cast ⒱ Collection Wet Cast

INSTRUCTIONS :

- Pré-tremper la zone à traiter et laisser l'eau être absorbé par les pavés ou les dalles.
- Appliquer la solution de nettoyage une petite section à la fois
- Frotter à l'aide d'une brosse en nylon ou un balai. Pour les produits produits Wet-Cast Klean-Bloc ou les produits en pierre naturelle, utiliser un chiffon en microfibre.
- Rincer la zone et répéter l'opération si nécessaire

NOTES :

- Nettoyer à des températures fraîches et à l'abri de la lumière directe du soleil.
- Toujours tester dans une petite zone peu visible.
- Ne pas laisser le savon sécher.
- L'objectif est d'éliminer la tache sans endommager la surface des pavés.
- **N'essayez pas ces solutions sur les produits Klean-Bloc ou sur des produits en pierre naturelle.** Utilisez simplement un savon à vaisselle doux dilué avec de l'eau tiède et un chiffon en microfibre.

ROUILLE

Certains engrais contiennent du fer qui peut laisser des taches sur la surface de votre terrasse. Après l'épandage d'engrais sur votre pelouse et vos plantes, assurez-vous de bien balayer la surface de votre pavé pour éviter les taches de rouille.

Les taches de rouille causées par l'acier (comme sur les meubles de jardin), l'engrais ou l'eau à haute teneur en fer (irrigation) peuvent être éliminées à l'aide de produits professionnels comme le dérouilleur Gator Clean^{MD}.

NOURRITURE ET BOISSON

Les aliments ou les boissons (comme le vin) renversés sur le pavé doivent être nettoyés rapidement, et la zone doit être rincée immédiatement avec de l'eau chaude. Un savon à vaisselle ou un détergent à lessive liquide éliminera la plupart des taches d'aliments et de boissons sur les pavés. Mélangez le savon ou le détergent avec de l'eau chaude et frottez délicatement pour éliminer les taches à l'aide d'un chiffon ou d'une brosse à poils souples que vous avez trempée dans ce mélange.

HUILE ET GRAISSE

Les petites taches d'huile et de graisse peuvent généralement être retirées en utilisant du savon à vaisselle. Appliquez directement le savon sur la zone touchée et laissez reposer de 20 à 30 minutes, puis frottez la tache avec une brosse en nylon et rincez à l'eau chaude. Appliquez à nouveau et répétez jusqu'à ce que la tache soit éliminée. S'il s'agit d'une tache récente, frottez légèrement la zone avec un chiffon propre ou un essuie-tout.

Si une zone est très sale, il est possible d'utiliser un produit professionnel comme le dégraissant Gator^{MD}. Veuillez vous référer aux instructions du produit.

Ce que vous devez savoir

EFFLORESCENCE ET DÉPÔTS BLANCS

L'efflorescence est un dépôt de couleur blanchâtre qui apparaît parfois à la surface des produits en béton.

L'EFFLORESCENCE PEUT SE PRODUIRE À DIFFÉRENTS MOMENTS :

- Présente sur la palette au moment de la livraison
- Immédiatement après l'installation
- Quelques semaines après l'installation
- Quelques mois après l'installation

Elle peut apparaître de façon aléatoire ou dans certaines zones et sera plus prononcée sur les pavés de couleur foncé. Le voile blanc peut donner l'impression que la couleur du pavé s'estompe. Lorsque le pavé est mouillé, le blanc disparaît et la couleur des pavés est rehaussée. Lorsqu'il est sec, le voile blanc réapparaît.

Occasionnellement, les sels provenant du ciment, de l'eau, des granulats et de sable (béton), du lit de pose, de la base et du sol qui sont incrustés, sont délogés par l'eau et transportés (pression de la vapeur ou action capillaire) jusqu'à la surface où l'eau s'évapore et les sels se déposent. Les sels déposés se dissipent naturellement et disparaissent avec le temps sous l'effet des intempéries et du trafic.

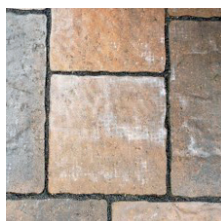
Il s'agit d'un phénomène normal et courant avec des produits de béton et les autres produits de maçonnerie qui contiennent du ciment. En général, l'efflorescence cesse de se développer au bout d'environ 90 jours, mais cela peut prendre de 18 à 24 mois après le processus de fabrication. Le béton subit un processus naturel qui n'est pas nuisible pour les produits Techo-Bloc et ne constitue pas non plus une déféctuosité.

Les pavés de béton subissent un processus naturel. Certains projets le subissent davantage, d'autres moins. Il s'agit d'une condition présente dans tous les produits à base de ciment

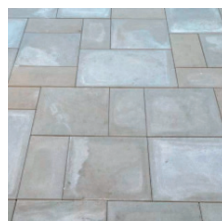
Exemples de :



Dépôts minéraux sur une installation de murets.



Dépôts minéraux sur des pavés



Efflorescence sur des pavés

→ TEST D'EFFLORESCENCE

Un bon moyen de vérifier s'il y a présence d'efflorescence consiste à mouiller la surface du pavé. Si le résidu blanc disparaît, mais réapparaît une fois sec, il s'agit de l'efflorescence. Si le dépôt est encore visible lorsque le pavé est mouillé, il peut s'agir d'un type de dépôt minéral différent, comme la chaux ou le calcium. Ces types de dépôts minéraux (bien que non dommageables pour les produits) doivent être éliminés à l'aide de nettoyeurs professionnels.

→ RECOMMANDATIONS

Bien que Techo-Bloc ne recommande pas de nettoyer l'efflorescence moins d'un an après l'installation, vous pouvez choisir d'avoir recours à certaines méthodes pour accélérer l'élimination des sels exposés à la surface.

Veuillez prendre note qu'une mauvaise utilisation des nettoyeurs d'efflorescence peut endommager le produit. Cette méthode n'est pas recommandée par Techo-Bloc et son utilisation pourrait annuler la garantie de votre produit.

La plupart des nettoyeurs contiennent de l'acide et des détergents, alors assurez-vous de suivre l'ensemble des instructions et des règlements environnementaux inscrits sur l'étiquette. Un nettoyage négligé ou inapproprié peut causer des blessures, des dommages et une décoloration de la surface des pavés en béton. Effectuez toujours un test dans une petite zone peu visible avant d'appliquer un nettoyeur sur toute la surface des pavés en béton. Si vous ne vous sentez pas à l'aise de le nettoyer vous-même, il est possible de faire appel aux services d'entrepreneurs professionnels pour nettoyer vos produits. Consultez votre paysagiste ou distributeur de produits d'aménagement paysager pour obtenir des recommandations.

Nettoyeurs d'efflorescence recommandés : Nettoyeur pour efflorescence Gator^{MD} ou nettoyeur à efflorescence FlexLock^{MD}. Les fabricants de produits en béton ne peuvent pas offrir de garantie contre la présence d'efflorescence.

Le voile de sable polymère, communément appelé "poly haze", est souvent confondu avec l'efflorescence. Le voile poly est le résidu de sable de jointoiement à base de polymères laissé à la surface des pavés, généralement en raison de l'humidité lors de la pose, d'une mauvaise application, ou d'un enlèvement inadéquat. Pour déterminer s'il s'agit d'un voile de polyéthylène, utilisez de l'eau bouillante sur un endroit peu visible. La tache se dissipera en grande partie.

COULEURS

→ QUELLE EST LA DIFFÉRENCE ENTRE LES TONS ET LES COULEURS?

Les produits de la collection Wet Cast sont fabriqués à l'aide d'un processus de fabrication de béton par coulée humide pour leur donner une apparence très similaire aux attributs sculptés de la pierre naturelle. Des ingrédients naturels sont présents dans le mélange pour permettre différents tons, veinures et textures d'une pierre à l'autre. Pour une apparence authentique, chaque option de couleur est donc composée d'une variété de tons plus sombres et plus clairs.

→ MINIMISER L'IMPACT VISUEL LORS DU REMPLACEMENT D'UNITÉS

Le remplacement d'unités individuelles peut entraîner de légères variations de couleur, de texture ou de finition — cela est normal et attendu en raison du vieillissement naturel et des différences de fabrication au fil du temps. Pour réduire la visibilité de ces différences, nous recommandons d'installer les unités de remplacement dans des zones moins visibles lorsque cela est possible.

Envisagez de les installer :

- Dans les coins ou derrière des meubles
- Dans des zones à faible circulation, comme sous une terrasse ou près d'un cabanon

Une installation stratégique peut contribuer à préserver une apparence globale uniforme.



APPLICATION DE PRODUITS DE PROTECTION

L'application d'un produit de protection sur les pavés, les dalles et les murs peut contribuer à rehausser la beauté de vos produits, un peu comme on cire une voiture.

Cela peut aussi aider à rendre le produit plus résistant aux taches. Cependant, la qualité des produits Techo-Bloc n'est pas comprise si un produit de protection n'est pas appliqué.

En fonction de votre environnement, il peut être judicieux d'envisager de protéger la zone pavée. L'ajout d'un produit de protection n'évitera pas les taches, mais facilitera leur nettoyage. Il agit comme une barrière protectrice : la tache repose sur le produit de protection au lieu de pénétrer dans le béton. Notez que vous devez nettoyer complètement les débris et l'efflorescence de votre surface pavée avant d'utiliser un produit de protection.

Bien qu'il existe de nombreux types de produits de protection sur le marché, deux catégories sont à retenir.

VOICI LES DÉTAILS :

Protectant pénétrant

- Doit être utilisé dans les zones sujettes aux taches, telles qu'une cuisine extérieure ou un trottoir entouré d'arbres
- Durée moyenne de 5 à 7 ou de 7 à 10 ans
- Pénètre plus profondément dans le produit s'il est propre et sec
- Meilleur choix à long terme

Protectant filmogène

- Davantage esthétique
- Peut améliorer la couleur du produit
- Donne un aspect mouillé
- Approfondit ou assombrit la couleur
- Durée moyenne de 1-3 ans ou 3-5 ans
- Ne pénètre pas autant dans le produit

NOUS VOUS RECOMMANDONS FORTEMENT DE FAIRE APPEL À UN PROFESSIONNEL POUR L'APPLICATION D'UN PRODUIT DE PROTECTION.

Veuillez consulter le fabricant de votre produit de protection pour savoir dans quel délai il peut être appliqué après l'installation des pavés. Nous vous recommandons d'utiliser les produits de protection Alliance et Flexlock.

Veuillez noter que l'utilisation d'un mauvais décapant pour surface en pavé peut faire vieillir prématurément le produit.

NOS TECHNOLOGIES

Nous croyons que personne ne devrait avoir à faire de compromis entre le style et la durabilité lorsqu'il s'agit de choisir des produits d'aménagement paysager. C'est pourquoi nous travaillons sans relâche pour développer les meilleurs pavés, dalles et murs pour redonner vie à vos espaces extérieurs. Nous veillons à ce qu'ils résistent à l'épreuve du temps dans les climats les plus rudes.

→ KLEAN-BLOC

Les produits dotés de notre technologie Klean-Bloc sont scellés en usine pour offrir une couleur uniforme et vibrante, tout en offrant une protection complète contre les taches et l'efflorescence. Pour les nettoyer, il suffit d'utiliser de l'eau et un balai pour éliminer les taches et les débris.

L'application d'un produit de protection sur cette collection de produits n'est pas nécessaire et n'est pas recommandée.

→ L'AÉROSOL DE RÉPARATION KLEAN-BLOC

Le réparateur Klean-Bloc est un aérosol en deux parties spécialement formulé pour offrir une réparation durable et facile à appliquer. Il est spécialement conçu pour retoucher les surfaces écaillées ou rayées des produits Techo-Bloc fabriqués avec la technologie Klean-Bloc.

Cette couche de finition à pulvériser sert à masquer le substrat de béton exposé et offre la même résistance aux taches que les produits Techo-Bloc scellés en usine.

Commander :

www.techo-bloc.com/fr/shop/klean-bloc-repair-kit

Utiliser :

www.vimeo.com/techobloc/kleanbloc

ENTRETIEN HIVERNAL

Tout comme les revêtements de béton et d'asphalte, les pavés Techo-Bloc peuvent être déneigés ou déblayés. Le chlorure de sodium (NaCl) est le dégivrant le moins dommageable pour les matériaux en béton et devrait être utilisé chaque fois que possible. Si un dégivrant plus efficace et plus rapide est nécessaire, envisagez l'utilisation judicieuse du chlorure de calcium (CaCl₂). Le chlorure de magnésium (MgCl₂) et l'acétate de calcium (CMA) ne sont pas recommandés car ils peuvent dégrader chimiquement tous les types de béton, augmentant significativement les risques de dommages potentiels. Le potentiel de dommage causé par l'acétate de calcium augmente avec la quantité de magnésium dans la formulation. L'application de sels de déglacage doit se faire avec modération sur les zones recouvertes de neige ou de glace uniquement (il ne faut jamais les appliquer directement sur le pavé, car cela pourrait endommager les pierres au fil du temps). N'utilisez pas de produits contenant un mélange de produits chimiques.

Lorsque vous avez recours au service d'un déneigeur, il est recommandé de vérifier que son équipement est doté de lames en téflon ou en caoutchouc pour éviter de rayer les pavés. Pour les pavages perméables, il est déconseillé d'utiliser un produit de déglacage en granules (pour l'adhérence et la résistance au glissement), car il peut rayer la surface des pierres. Les pavés de la collection Wet-Cast peuvent également être déneigés et du sel de déglacage peut être utilisé, ce qui n'est pas le cas des dalles de cette même collection.

Lors de la préparation de votre zone pavée extérieure pour la saison hivernale (y compris la fermeture de votre piscine), il est important que vos produits soient exposés aux éléments de manière égale. Par exemple, une bâche de piscine installée sur une partie de la terrasse (contour de la piscine et quelques pieds de la surface pavée) pour plusieurs mois, affectera l'exposition du produit à la lumière, aux éléments, à la saleté et aux débris, ce qui peut entraîner un changement au niveau de l'apparence du produit avec le temps.

Il peut en résulter une différence d'aspect au fil du temps. Une exposition uniforme aux éléments permettra à votre projet de garder son apparence pour les années à venir.



TECHO — BLOC

L'ART DU TERRAIN



CANADA

MONTRÉAL
5255 rue Albert-Millichamp
Saint-Hubert, QC J3Y 8Z8

CHAMBLY
7800 rue Samuel-Hatt
Chambly, QC J3L 6W4

OTTAWA
581 Somme Str.
Gloucester, ON K1G 3Y3

TORONTO
10 Freshway Dr.
Vaughan, ON L4K 1S3

TORONTO
2852 Cedar Creek Road
Ayr, ON N0B 1E0

ÉTATS-UNIS

ATLANTA
3259 Powder Springs Rd,
Powder Springs, Ga 30127

CALIFORNIA
805 S. Kilroy,
Turlock, CA 95380

CINCINNATI
9950 Farr CT
Cincinnati, oh 45246

DETROIT
2210 Scott Lake Rd.
Waterford, MI 48328

ILLINOIS
8201 31st St. W
Rock Island, IL 61201

ILLINOIS
101 Serena Ct Minooka,
Minooka, IL 60447

INDIANA
2397 County Rd 27
Waterloo, IN 46793

MARYLAND
6710 Binder Ln.
Elkridge, MD 21075

MASSACHUSETTS
70 East Brookfield Rd.
North Brookfield, MA
01535

MINNESOTA
4375 170th St. W
Farmington, MN 55024

NASHVILLE
3603 Central Pike, Suite B,
Hermitage, TN 37076

NEW YORK
55-65 South 4th St.
Bay Shore, NY 11706

NORTH CAROLINA
5135 Surret Dr.
High Point, NC 27263

OHIO
97 Industrial St.
Rittman, OH 44270

PENNSYLVANIA
852 W. Pennsylvania Ave.
Pen Argyl, PA 18072

PENNSYLVANIA
23 Quarry Rd.
Douglassville, PA 19518

NOUS SOMMES AU SERVICE DE PLUS DE 750 DISTRIBUTEURS SPÉCIALISÉS EN AMÉNAGEMENT PAYSAGER EN AMÉRIQUE DU NORD.
VISITEZ NOTRE SITE WEB POUR TROUVER UN DISTRIBUTEUR PRÈS DE CHEZ VOUS.

SANS FRAIS :
1.877.832.4625

VISITEZ NOTRE SITE WEB :
WWW.TECHO-BLOC.COM

FIER MEMBRE DE



CONCRETE
**MASONRY &
HARDSCAPES**
ASSOCIATION

