



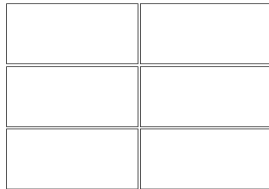
HD²
COLLECTION

Stonedge
COLLECTION

DUNES

DESCRIPTION : Dalle TEXTURE : Dunes de sable HD²

DESSUS DE PALETTE



NOTES

Voir page 16 à 19 pour plus d'informations techniques.

Spécifications par palette	Impérial	Métrique
Cubage	92,04 pi ²	8,55 m ²
Poids approximatif	2 306 lb	1 046 kg
Nombre de rangs	8	
Couverture par unité	1,92 pi ²	0,18 m ²
Couverture par rang	11,51 pi ²	1,07 m ²
Couverture linéaire par rang Prof.	5,88 pi lin.	1,79 m lin.
Longueur	11,75 pi lin.	3,58 m lin.

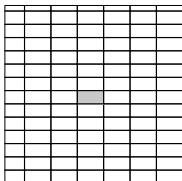


A

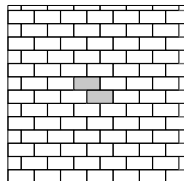
Dimension des unités	pouces	mm	Unités /palette
Hauteur	2 1/4	57	48 Unités
Largeur	11 3/4	298	
Longueur	23 1/2	597	



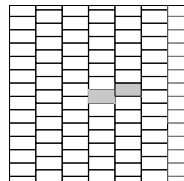
01 | Motif linéaire



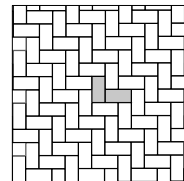
02 | Motif linéaire



03 | Motif linéaire



04 | Motif à chevron

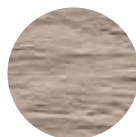


Les motifs de pose sont présentés à titre d'exemple seulement. Il est de la responsabilité de l'utilisateur de vérifier la quantité des matériaux nécessaire.

brun chocolat



brun rocaille



riviera

