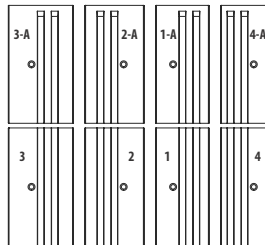




GRAPHIX

DESCRIPTION: Mur double-face **TEXTURE:** Lisse et Éclaté

DESSUS DE PALETTE



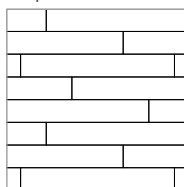
COURONNEMENTS COMPATIBLES

Voir page 100 pour connaître la compatibilité du produit.

NOTES

Voir page 96 à 116 pour plus d'informations techniques.

01 | Motif linéaire



Les motifs de pose sont présentés à titre d'exemple seulement. Il est de la responsabilité de l'utilisateur de vérifier la quantité des matériaux nécessaire. Pour un plus grand choix de motifs, visiter notre site Web.

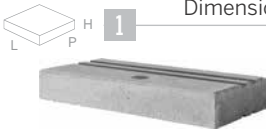







nickel grisé

noir onyx

beige crème

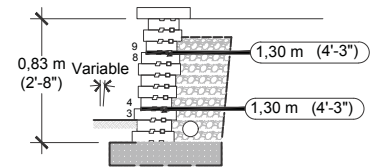
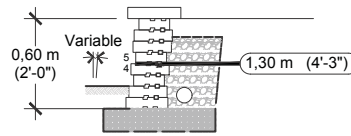
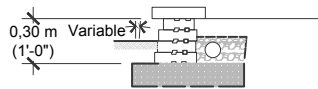


| Spécifications par palette | Impérial | Métrique |
|------------------------------|---|-------------------------------------|
| Cubage | 26,25 pi² 107,67 pi lin. | 2,44 m ² 32,51 m lin. |
| Poids approximatif | 2 773 lbs | 1 258 kg |
| Nombre de rangs | 8 | |
| Couverture par rang | 3,28 pi ² | 0,30 m ² |
| Couverture linéaire par rang | 13,33 pi lin. | 4,06 m lin. |

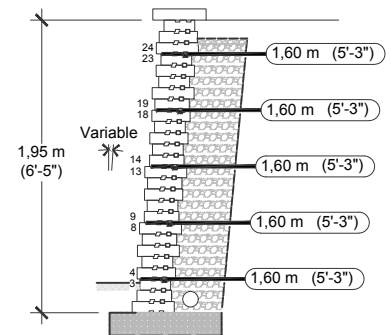
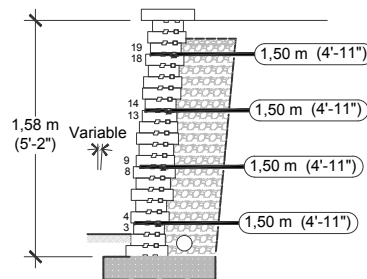
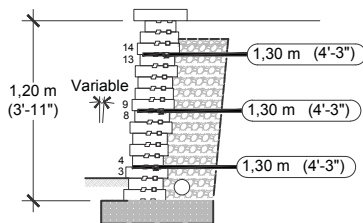
| Dimension des unités | pouces | mm | Unités/pal | |
|--|-----------------------------------|--|------------------|--|
|  1 | Hauteur Profondeur Longueur | 2 ¹⁵ / ₁₆ 9 ¹ / ₁₆ 20 | 75 230 508 | 8 Unités |
|  2 | Hauteur Profondeur Longueur | 2 ¹⁵ / ₁₆ 10 ¹ / ₁₆ 20 | 75 255 508 | 8 Unités |
|  3 | Hauteur Profondeur Longueur | 2 ¹⁵ / ₁₆ 11 20 | 75 280 508 | 8 Unités |
|  4 | Hauteur Profondeur Longueur | 2 ¹⁵ / ₁₆ 8 ¹ / ₁₆ 20 | 75 205 508 | 8 Unités éclaté une face |
|  1A | Hauteur Profondeur Longueur | 2 ¹⁵ / ₁₆ 9 ¹ / ₁₆ 20 | 75 230 508 | 8 Unités Coin gauche |
|  2A | Hauteur Profondeur Longueur | 2 ¹⁵ / ₁₆ 10 ¹ / ₁₆ 20 | 75 255 508 | 8 Unités Coin droit |
|  3A | Hauteur Profondeur Longueur | 2 ¹⁵ / ₁₆ 11 20 | 75 280 508 | 8 Unités Coin gauche |
|  4A | Hauteur Profondeur Longueur | 2 ¹⁵ / ₁₆ 8 ¹ / ₁₆ 20 | 75 205 508 | 8 Unités Coin droit, éclaté une face |

REMBLAI RENFORCÉ: MÉLANGES DE GRAVIER ET DE SABLE
OU PIERRE NETTE ($\phi=35^\circ$, $\gamma = 22 \text{ kN/m}^3$)
GÉOGRILLE: MIRAGRID 3XT PAR TENCATE (RFd=1,10; Rfcr=1,45; RFid=1,25; Cds=0,9; Ci=0,9)

CAS N° 1:
Surcharge: Aucune
Talus Amont: Aucun
Talus Aval: Aucun



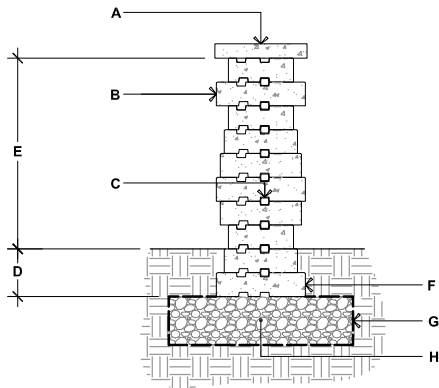
VISITEZ WWW.TECHO-BLOC.COM POUR OBTENIR LE DOCUMENT COMPLET



1. L'information contenue dans les chartes de conception ne doit être utilisée que pour la conception préliminaire exclusivement.
2. La hauteur (H) du mur correspond à la hauteur totale du dessus de l'assise de nivellement (coussin de support) jusqu'au sommet du mur. L'épaisseur du module de couronnement n'est pas incluse.
3. Paramètres de sol: remblai renforcé ($\phi = 35^\circ$, $\gamma = 22 \text{ kN/m}^3$); sol retenu ($\phi = 26^\circ$, $\gamma = 20 \text{ kN/m}^3$); sol de fondation ($\phi = 26^\circ$, $\gamma = 20 \text{ kN/m}^3$)
4. Un ingénieur qualifié devrait être consulté pour une conception finale aux fins de construction.
5. La capacité portante du sol, les tassements et la stabilité globale doivent être vérifiés et validés par un ingénieur en géotechnique qualifié.
6. L'analyse sismique n'a pas été considérée.
7. Les chartes de conception ne s'appliquent pas aux murs étagés.
8. Les chartes de conception ont été préparées en fonction d'une installation conforme aux recommandations de Techo-Bloc, ainsi que des bonnes pratiques de construction et un système de drainage adéquat.
9. Le dimensionnement de la géo grille a été optimisé pour satisfaire aux exigences de conception prescrites dans le manuel intitulé « Design Manual for Segmental Retaining Walls, 3rd Edition » de la National Concrete Masonry Association.
10. La profondeur d'enfouissement (fiche) minimal doit être 150 mm (6 po) ou 10% de la hauteur du mur hors-sol, selon la plus grande dimension des deux.
11. Le dimensionnement de la géo grille pour les hauteurs intermédiaires non présentées devra se faire selon le jugement du concepteur.
12. Techo-Bloc et ses prédécesseurs, successeurs, ayants-droit, employés, associés, administrateurs et assureurs ne pourront en aucun cas être tenus responsables d'une utilisation inadéquate des informations contenues dans les chartes de conception.

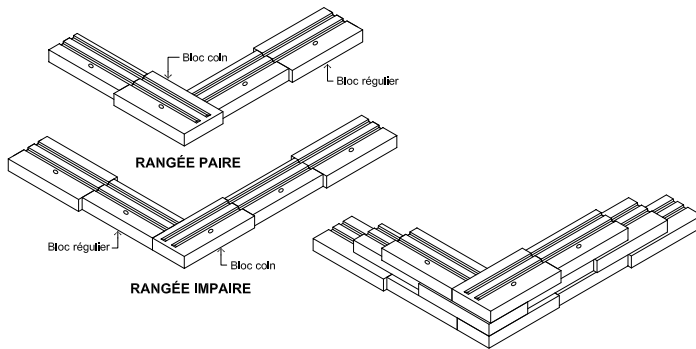
GUIDE D'INSTALLATION

MURS AUTOPORTANTS - GRAPHIX



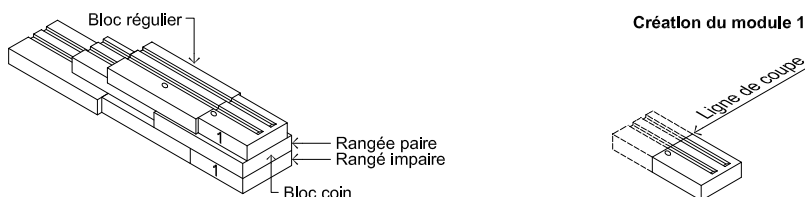
- A.** MODULE DE COURONNEMENT DE TECO-BLOC, FIXER AU BLOC SOUS-JACENT AVEC UN ADHÉSIF À BÉTON
- B.** BLOCS DOUBLE FACE GRAPHIX FIXER CHAQUE RANG AVEC UN ADHÉSIF À BÉTON
- C.** CONNECTEUR
- D.** FICHE (ENFOUISSEMENT), 150 mm (6") MIN.
- E.** 600 mm (23 1/2") MAX.
- F.** POUR LA PREMIÈRE RANGÉE, TOUJOURS UTILISER LE BLOC GRAPHIX LE PLUS PROFOND
- G.** GÉOTEXTILE
- H.** ASSISE DE NIVELLEMENT GRANULAIRE 0-20 mm (0-3/4") COMPACTÉE, ÉP.300 mm (12") MIN.

MUR DOUBLE FACE - COIN À 90°



1. Alternez les rangées paires et impaires.
2. Évitez l'alignement vertical des joints d'une rangée à l'autre.
3. Collez tous les modules à chaque rang avec un adhésif à béton.
4. Les connecteurs des blocs ne sont pas illustrés afin d'alléger le dessin.
5. Il est possible d'alterner les blocs (1, 2, 3 ou 4) dans une même rangée pour créer différents motifs. Cependant, un bloc coin (1A, 2A, 3A ou 4A) doit toujours être présent à l'extrémité et doit être alterné pour chaque rangée subséquente.
6. Au coin, s'assurer de bien placer les blocs de façon à ne pas voir les rainures.

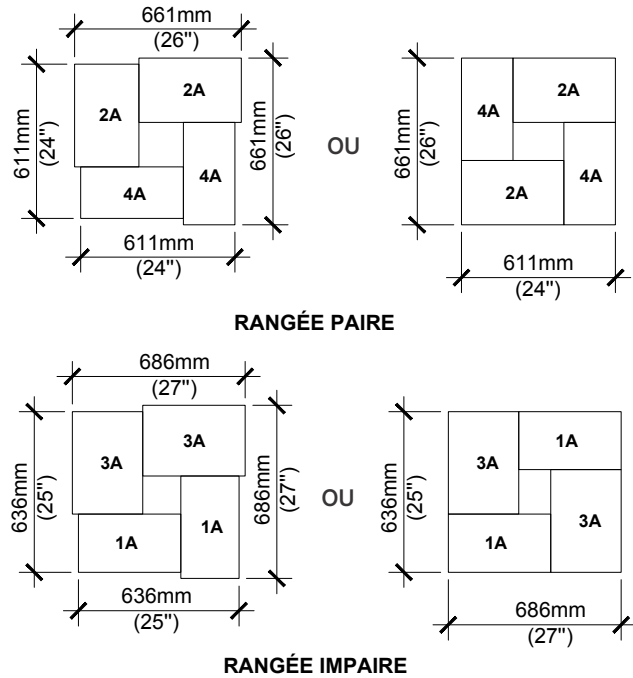
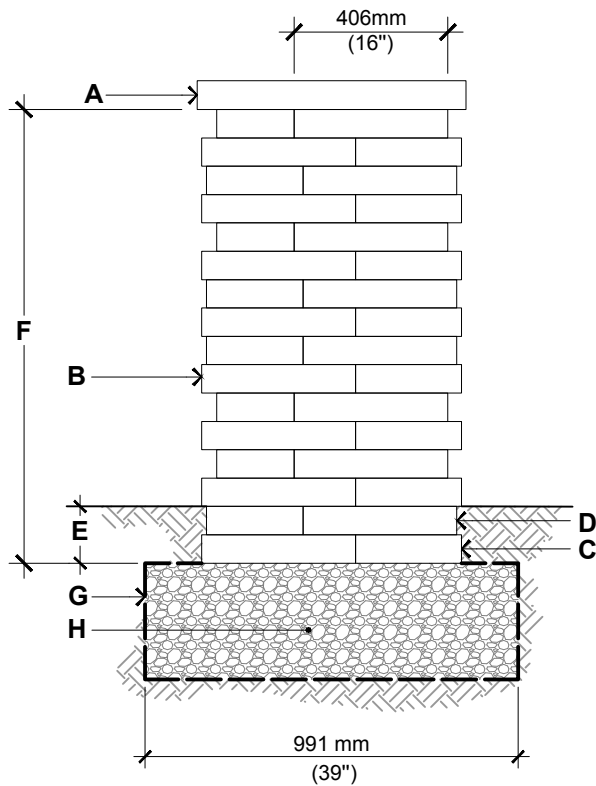
MUR DOUBLE FACE - FIN D'UN MUR DROIT



* Il est possible d'alterner les blocs (1, 2, 3 ou 4) dans une même rangée pour créer différents motifs. Cependant, un bloc coin et un bloc coin coupé (1A, 2A, 3A ou 4A) doivent être alternés pour chaque rangée subséquente.

GUIDE D'INSTALLATION

COLONNES - GRAPHIX



NOTES:

- TOUTES LES UNITÉS DOIVENT ÊTRE COUPÉES SUR PLACE
- UTILISEZ UN CISEAU OU UNE GUILLOTINE POUR DONNER UN ASPECT TEXTURÉ.

- A. MODULE DE COURONNEMENT DE COLONNE, FIXER AUX BLOCS SOUS-JACENTS AVEC UN ADHÉSIF À BÉTON
- B. MODULE COIN GRAPHIX
RANGÉE FIXÉE AVEC UN ADHÉSIF À BÉTON
PLACER LE CONNECTEUR DANS LA RAINURE AVANT
COUPER CHAQUE BLOC POUR OBTENIR DES UNITÉS DE 406 mm (16") DE LONGUEUR
- C. UTILISER LES BLOCS DE TYPE 1A-3A POUR LES RANGÉES IMPAIRES
- D. UTILISER LES BLOCS DE TYPE 2A-4A POUR LES RANGÉES PAIRES
- E. FICHE (ENFOUISSEMENT), 150 mm (6") MIN.
- F. 600 mm (23 5/8"), HAUTEUR PAR CUBE
- G. 1200 mm (47 1/4"), HAUTEUR MAXIMALE
- H. GÉOTEXTILE
- I. ASSISE DE NIVELLEMENT GRANULAIRE 0-20 mm (0-3/4") COMPACTÉE, ÉP. 300 mm (12") MIN.

Pour connaître toutes les possibilités, veuillez vous référer au tableau d'agencement des murs et des couronnements à la page 100.