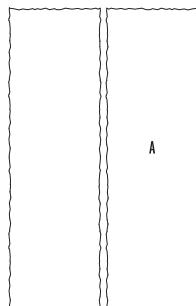




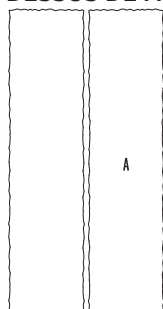
RÖCKA

DESCRIPTION: Marche **TEXTURE:** Pierre Naturelle (fossile)

DESSUS DE PALETTE - 48"



DESSUS DE PALETTE - 60"



NOTES

Röcka 48" est une marche à double-face. Chacun des côtés présente une légère différence dans la texture naturelle. Veuillez en tenir compte lorsque vous procéderez à l'installation juxtaposée de telles marches. Nous vous recommandons de placer ensemble les marches ayant une texture identique.

Veuillez noter que l'on remarque un léger angle vertical à l'avant et à l'arrière de la marche, qui fera en sorte que la profondeur de la marche variera de $\frac{3}{8}$ ", entre le dessous et le dessus.

Afin de conserver une apparence naturelle, les dimensions du produit peuvent varier de ± 5 mm ($\frac{3}{16}$ ") en hauteur ± 13 mm ($\frac{1}{2}$ ") en longueur et largeur.

*Pour une allure authentique, chaque option de couleur est composée de tons clairs et foncés. La présence d'ingrédients naturels dans la recette de fabrication, tel que le granit, donne place à une variété de tons, de veines et de textures d'une pierre à l'autre.

VEUILLEZ VOUS RÉFÉRER À LA PAGE 4 POUR L'UTILISATION CORRECTE ET LES LIMITES DES INFORMATIONS TECHNIQUES FOURNIES

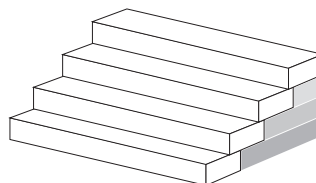
Spécifications par palette		Impérial	Métrique
48" DOUBLE-SIDED	Cubage	8 unités	8 unités
	Couverture linéaire par palette	32 pi lin.	9,76 m lin.
	Poids approximatif	2 770 lb	1 256 kg
	Nombre de rangs	4	
	Couverture linéaire par rang	8 pi lin./rangée	2,44 m lin./rangée

D2 L	H D1	A	Dimension des unités		Unités / palette	
			pouces	mm		
			Hauteur	6	152	8 unités
			Prof. 1	14 $\frac{7}{8}$	378	
			Prof. 2	14 $\frac{1}{8}$	359	
			Longueur	48	1 219	



Spécifications par palette		Impérial	Métrique
60"	Cubage	2 unités	2 unités
	Couverture linéaire par palette	10 pi lin./pal	3,05 m lin./pal
	Poids approximatif	1 020 lb	463 kg
	Nombre de rangs	1	

D2 L	H D1	A	Dimension des unités		Unités / palette	
			pouces	mm		
			Hauteur	6	152	2 unités
			Prof. 1	15 $\frac{1}{4}$	387	
			Prof. 2	14 $\frac{5}{8}$	371	
			Longueur	60	1 524	



RÖCKA

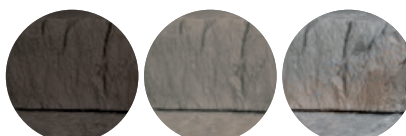
LIMONS

Le mur Röcka pourra être utilisé également pour l'installation sur les côtés des marches Röcka (limons). Pour plus d'informations techniques, consulter la page 250.

Brun Chocolat

Brun Rocaille

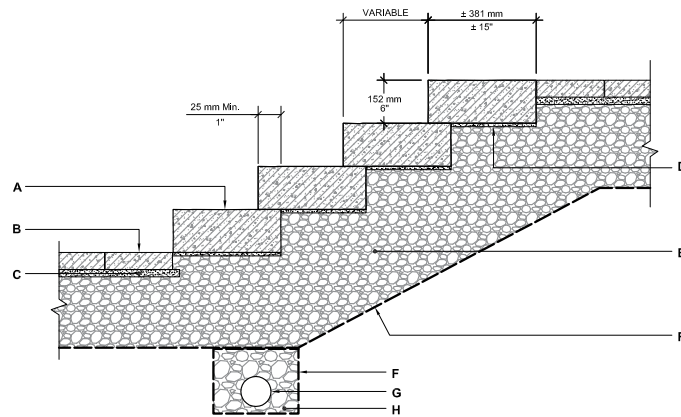
Riviera



GUIDE D'INSTALLATION

MARCHES

RÖCKA



- A.** MARCHE RÖCKA
- B.** PAVÉ DE BÉTON TECO-BLOC
- C.** LIT DE POSE 25 mm (1")
- D.** LIT DE POSE (SI NÉCESSAIRE POUR L'ALIGNEMENT) 12 mm (½") MAX. À COMPACTER
- E.** FONDATION GRANULAIRE COMPACTÉE 0-20 mm (0-¾") ÉPAISSEUR SELON LE TYPE DU SOL EN PLACE
- F.** GÉOTEXTILE
- G.** DRAIN PERFORÉ 100 mm (4") DIA. RACCORDÉ AUX SERVICES
- H.** PIERRE NETTE 20 MM (¾")