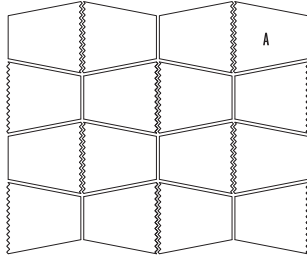




VALENCIA

DESCRIPTION: Foyer TEXTURE: Face Éclatée et Antique

DESSUS DE PALETTE



GARANTIE TECO-BLOC APPLICABLE SUR LES PIERRES BRANDON. GARANTIE NON APPLICABLE SUR L'ENSEMBLE D'ACCESSOIRES POUR FOYER

NOTES

Un pare-étincelles devrait toujours couvrir la soucoupe lorsque le foyer est utilisé.

Insertion vendue séparément. Techo-Bloc n'est pas responsable des dommages causés au foyer s'il est installé sans insertion ou sans l'ensemble d'accessoires. Le foyer n'est pas conçu pour des grands feux. Le feu doit être maintenu à au moins 6 po des blocs formant la paroi du foyer. Une chaleur excessive pourrait entraîner des dommages aux composants du foyer.

Voir page 123 pour plus d'informations techniques.

Ensemble de conversion au gaz disponible et vendu séparément (gaz naturel ou propane).

L'ensemble comprend : un brûleur en laiton (180 000 BTU), une plaque d'aluminium, une commande d'allumage (bouton poussoir), des supports, grilles de ventilation, un couvercle en aluminium et de la pierre de lave noire.

Spécifications par palette	Impérial	Métrique
Cubage	80 unités	80 unités
Poids approximatif	1 557 lb	706 kg
Hauteur	14 ¾ po	375 mm
Exterior Diameter	48 15/16 po	1 243 mm
Interior Diameter	29 1/8 po	740 mm
Nombre de rangs	5	



A

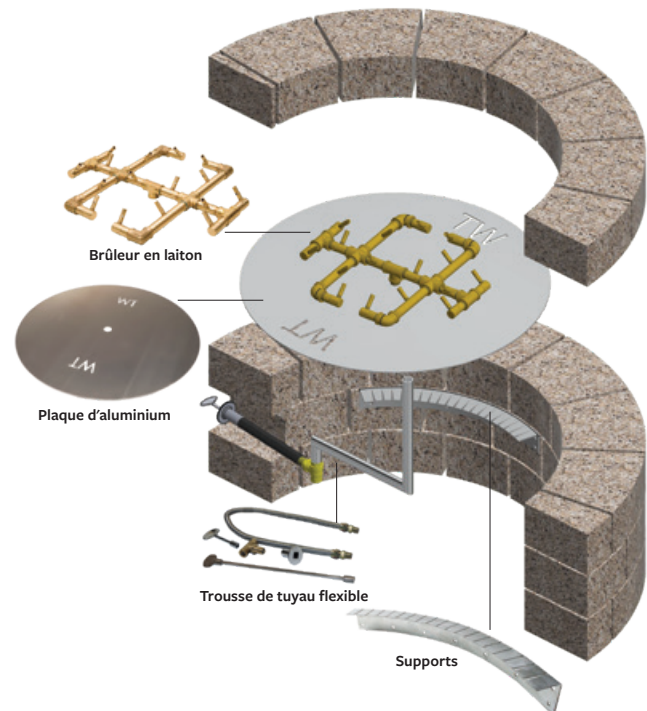


Dimension des unités	pouces	mm	Unités / palette
Hauteur	2 15/16	75	80 unités
Prof.	9 13/16	250	
Longueur	9 3/4	247	

Insertion



Ensemble de conversion au gaz



Brun Châtaigne

Beige Carbonifère

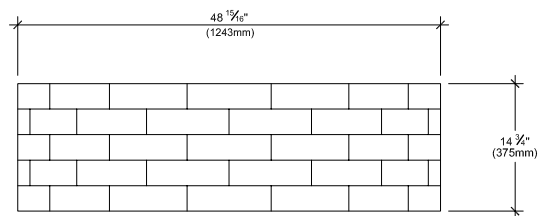
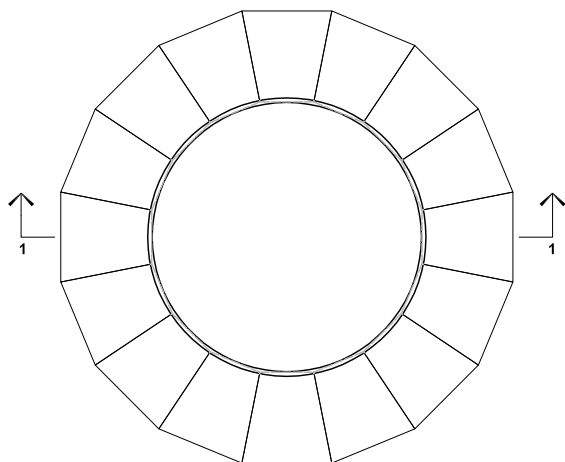
Gris Champlain

Gris Calcaire



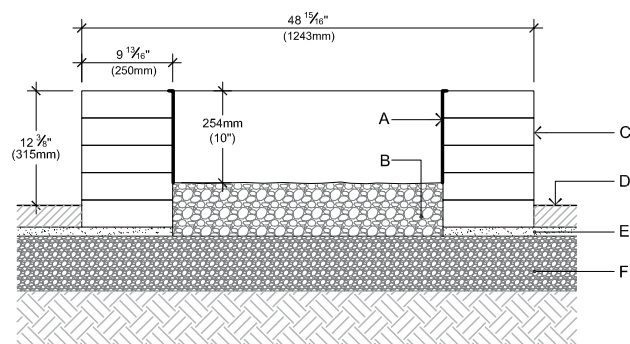
GUIDE D'INSTALLATION

VALENCIA FOYER (PRÊT-À-MONTER)



ÉLÉVATION A

DESSUS



COUPE 1-1

- A. CUVE D'ACIER
- B. PIERRE NETTE 20 mm (3/4"), 150 mm (6") D'ÉPAISSEUR
- C. BLOC VALENCIA
- D. REVÊTEMENT EN PAVÉS OU DALLES DE TECO-BLOC
- E. LIT DE POSE 25 mm (1")
- F. FONDATION GRANULAIRE 0-20 mm (0- 3/4") COMPACTÉE

QUANTITÉ DE MATÉRIAUX REQUIS

- Blocs Valencia: **80**

NOTE: Fixer les blocs à l'aide d'une colle à béton résistante à la chaleur. L'installateur doit s'assurer que l'installation et l'utilisation de la fosse à feu sont conformes aux exigences des règlements et des codes locaux.

Consultez notre guide d'installation sur internet pour l'installation étape par étape.

VEUILLEZ VOUS RÉFÉRER À LA PAGE 4 POUR L'UTILISATION CORRECTE ET LES LIMITES DES INFORMATIONS TECHNIQUES FOURNIES