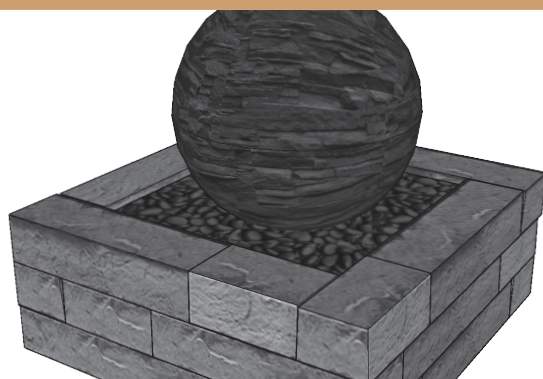


FONTAINE ET BASSIN RÖCKA



La fontaine et le bassin Röcka ajoute une touche de classe qui ne manquera pas de rehausser l'espace. Ajoutez cet élément serein à n'importe quel projet d'aménagement avant ou arrière.

Temps de construction* : 1 h

Membres de l'équipe : 1

Nombre total d'heures travaillées : 1-2 h

*(excluant la construction de la fondation, le nettoyage après construction et l'ajout d'un scellant)

Matériaux requis

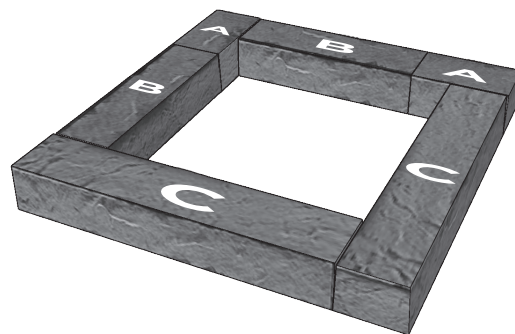
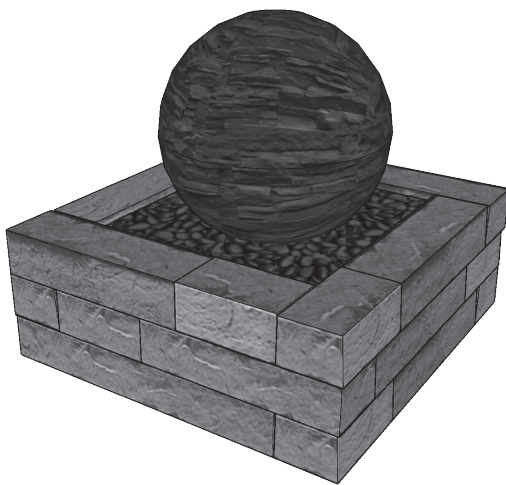
- Pierres 3/4" net
- Pierres 1/4" net
- Géotextile
- 1 palette de mur Röcka
- Colle à béton
- Bassin et accessoires (Aquabasin 30" d'Aquascape recommandé)

FONTAINE ET BASSIN RÖCKA

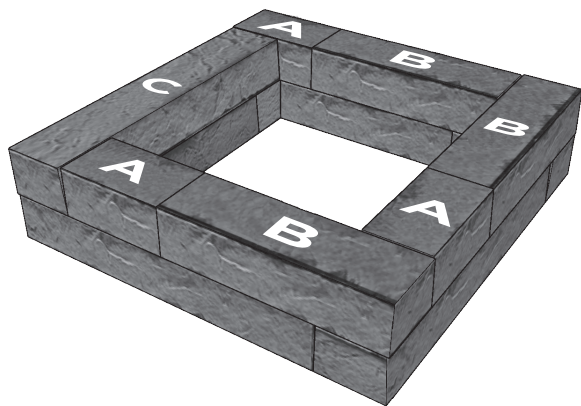
Processus

- ❑ Poser les conduits pour l'électricité ainsi qu'une ligne d'eau (pour remplissage automatique si désiré)
- ❑ Classifier, amender et compacter le sol d'infrastructure - la surface finale ne devrait pas avoir de variation supérieure à +/- 3/8" sur 10'
- ❑ Installer un géotextile approprié et l'étendre sur les rebords de l'excavation. Les morceaux doivent se chevaucher en fonction de l'écoulement de l'eau
- ❑ Installer la fondation (pierres 3/4" net), épaisseur de 4"-6"min.
- ❑ Ajouter un lit de pose de 1" en pierre 1/4" net **facultatif*
- ❑ Installer les unités de mur Röcka selon le plan
- ❑ Appliquer une colle à béton appropriée pour coller les unités
- ❑ Poser le bassin et évaluer les besoins en supports internes (pour les blocs ou les agrégats)
- ❑ Nettoyage après construction et application d'un scellant hydrofuge **facultatif, pour prévenir une décoloration possible dûe à l'eau*
- ❑ Installer le bassin et les accessoires

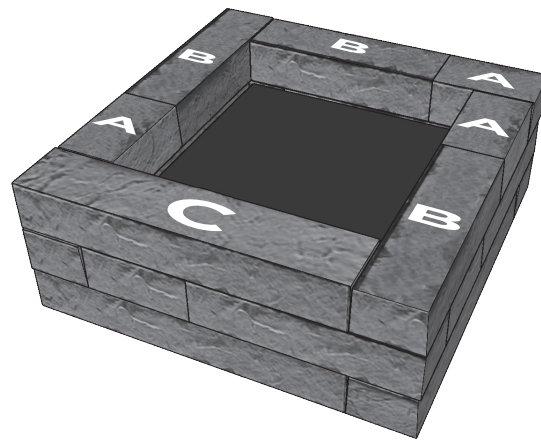
FONTAINE ET BASSIN RÖCKA



RANGÉE 1

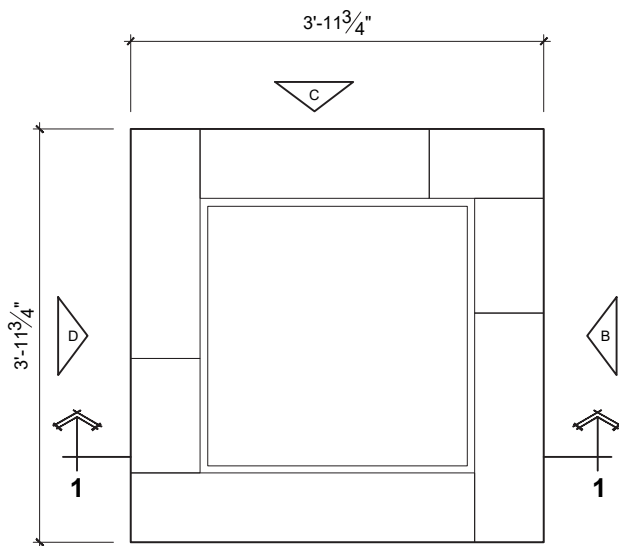


RANGÉE 2

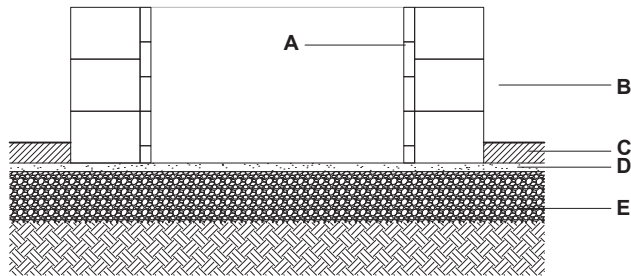


RANGÉE 3

FONTAINE ET BASSIN RÖCKA



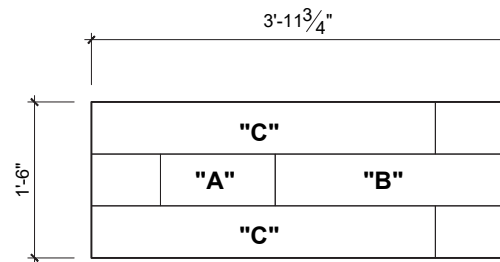
Vue en plan



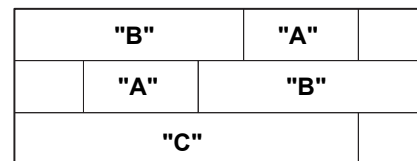
Section 1-1

QUANTITÉ DE MATÉRIAUX REQUIS

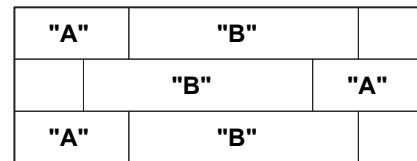
BLOCS DE MUR RÖCKA : 1 PAL



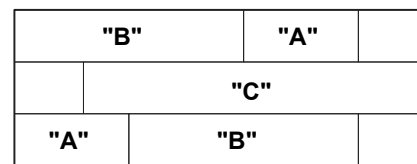
Élévation A



Élévation B



Élévation C



Élévation D

- A. BRIQUE RÉFRACTAIRE
- B. UNITÉ DE MUR RÖCKA
- C. PAVÉS OU DALLES TECO-BLOC
- D. LIT DE POSE DE 1" (25 MM)
- E. PIERRES 0-3/4" (0-20 MM) COMPACTÉES

NOTE : Fixez les blocs à l'aide d'une colle à béton. L'installateur doit s'assurer que l'installation et l'utilisation du foyer sont conformes aux règlements locaux et aux exigences du code.