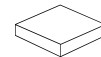




## DIMENSIONS TRUST



Hauteur × Profondeur × Longueur

20 × 600 × 600 mm

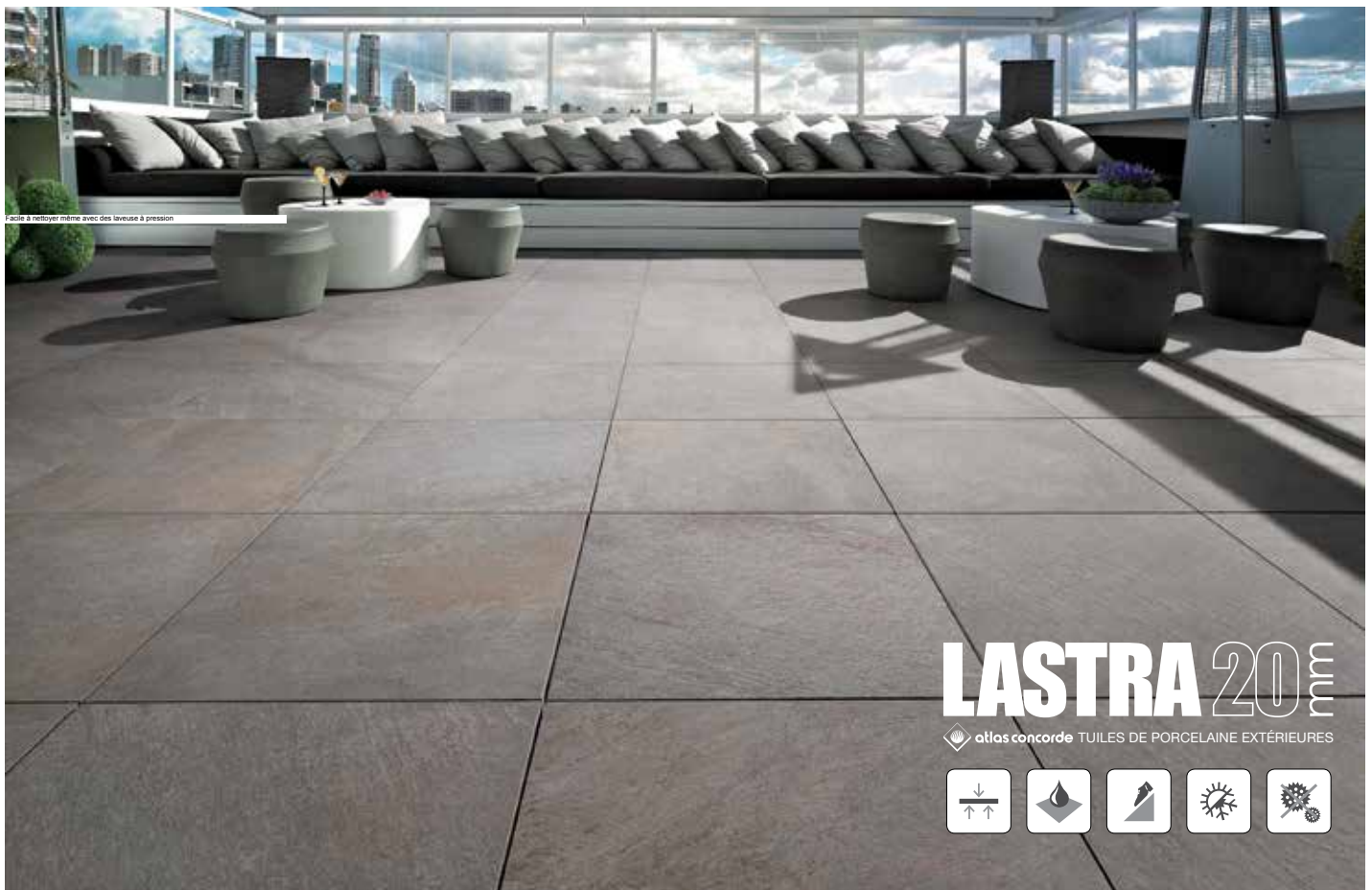
3/4 × 23 5/8 × 23 5/8 in

## DISTRIBUTIONS DES TONS: ÉLEVÉE



## SPÉCIFICATIONS D'EMBALLAGE TRUST

	BOÎTE	PALETTE
UNITÉS	2	60
SURFACE	7.75 ft <sup>2</sup> / 0.72 m <sup>2</sup>	232 ft <sup>2</sup> / 21.6 m <sup>2</sup>
POIDS	72.75 lbs / 33 kg	2183 lbs / 990 kg



Facile à nettoyer même avec des laveuse à pression

# LASTRA 20

atlas concorde TUILLES DE PORCELAINE EXTÉRIEURES



## LA FORCE DU 3/4 DE POUCE



## LES AVANTAGES DE LASTRA 20 mm



FABRIQUÉ EN ITALIE  
MADE IN ITALY

Ceramics of Italy



Les pièces en céramique monolithiques de 20 mm d'épaisseur, réalisées en grès cérame rectifié monocalibre au format 60x60 cm, sont conçues pour ceux qui recherchent l'équilibre parfait entre la fonctionnalité technique et une finition d'aménagement extérieur esthétiquement agréable. L'excellente performance en matière de résistance, de fiabilité et de sécurité, en raison de la densité supérieure de la porcelaine et de sa finition antidérapante, se combine parfaitement avec le look du grès cérame et sa facilité d'installation.



**CHARGE DE RUPTURE ÉLEVÉE** (plus de 2,200 lbs par dalle)



**HAUTE RÉSISTANCE À LA RUPTURE** (plus de 9,000 psi) ET **RÉSISTANCE À LA COMPRESSION** (plus de 42,000 psi)



**NON ABSORBANTE** (<0,1% - CONFORME À LA NORME C373);



**EXCELLENTE CARACTÉRISTIQUES ANTIDÉRAPANTES;**



**RÉSISTANCE AU GEL ET AUX CHOCs THERMIQUES** (CONFORME À LA NORME ASTM C484);



**RÉSISTANCE AU SEL, MOISSISURE ET PESTICIDES;**



**FACILE À INSTALLER**



**PERMET UNE TRANSITION CONTINUE DES ESPACES INTÉRIEURS À EXTÉRIEURS**



**FACILE À NETTOYER MÊME AVEC DES LAVEUSE À PRESSION**



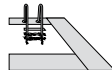
## APPLICATIONS



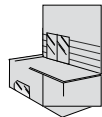
Patios



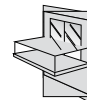
Jardins et sentiers



Contours de piscines



Terrasses



Balcons



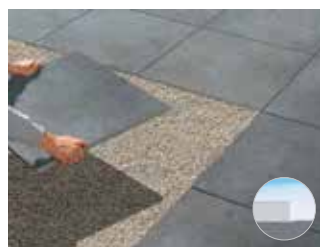
Zone piétonnières urbaines

## INSTALLATION À SEC

## INSTALLATION TRADITIONNELLE AVEC ADHÉSIFS



INSTALLATION SURÉLEVÉE



SUR DU GRAVIER



SUR DU SABLE



SUR DU MORTIER